

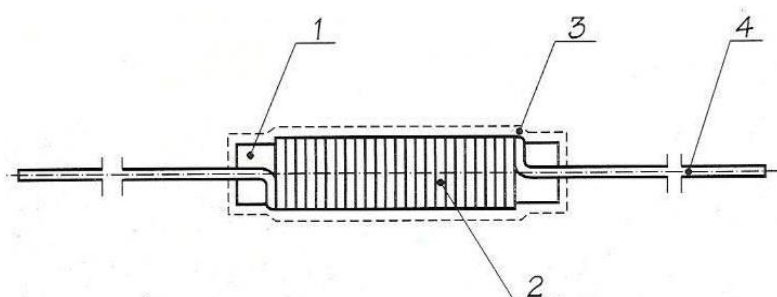
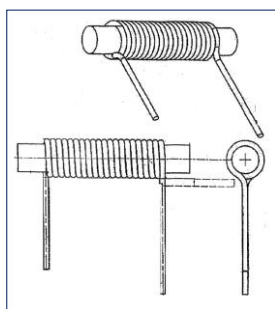
## Spis treści

	strona
Dławiki .....	2
Dławnice do montażu przewodów .....	3

# DŁAWIKI

Spółdzielnia BONEX jest producentem dławików przeciwzakłóceńowych o niżej wymienionych parametrach lub o parametrach na życzenie klienta wg normy PN-IEC 938-2

## Przykłady



1. Rdzeń ferrytowy walcowy
2. Uzwojenie jednowarstwowe z drutem DNE 130
3. Lakier elektroizolacyjny lub koszulka termokurczliwa
4. Wyprowadzenie końcówek - część oczyszczona i ocynowana

### Natężenie prądu

**1,5 A ÷ 10,0 A**

### Indukcyjność

**3,0 µH ÷ 10,0 µH**

### Rdzenie

**Walcowate Ø 2,0 ÷ Ø 8,0**

### Zakończenie montażowe przewodów

**wyprowadzenie końcówek wg życzenia klienta**

### Zastosowanie

**Do stosowania w urządzeniach elektrycznych o napięciach**

**50 ÷ 480 V napięcie przemienne o częstotliwości 50 ± 10 Hz**

**50 ÷ 500 V napięcie stałe**

**Minimalna ilość na indywidualne zamówienie o innych parametrach obecnie nieprodukowanych od 500 szt.**



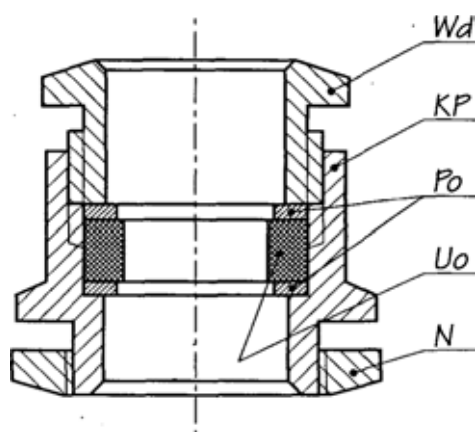
## Dławnica izolacyjna z gwintem P11, P13,5, P16, P21 do przewodów elektrycznych

Tworzywo sztuczne termoplastyczne.

- Tamamid lub pochodne. Kolor czarny.

**Na życzenie:**

- kolor biały, żółty, czerwony i popielaty.



KP - korpus do przykręca-  
nia zwykły

Wd - dławnik

N - nakrętka

Uo - uszczelka do przewo-  
dów okrągłych

Po - podkładka metalowa do  
przewodu okrągłego

Wielkość znamionowa korpusu	Średnice przewodów ( mm )
P11	4,5 ÷ 9
P13,5	7,5 ÷ 12
P16	9,5 ÷ 14
P21	11,5 ÷ 18